



Beschreibung

In Erlangen steht eine Praxis- oder Bürofläche zur Miete bereit. Die Räumlichkeiten befinden sich im 1. Stock eines Büro- und Geschäftshauses an einer belebten Straße.

Die Mieteinheit verfügt über Sanitäranlagen für Kunden oder Mitarbeiter, ausreichend Stauraum und verschiedene Büro- oder Behandlungsräume.

Darüber hinaus sind die meisten Räume dieser Mieteinheit mit Einbauschränken oder Regalen ausgestattet, die sich ideal zur Archivierung von Dokumenten oder anderen Gegenständen eignen, wenn der Raum als Büro genutzt wird.

Die meisten Räume sind mit Teppichboden ausgelegt.

Nähere

- ✓ Büroflächen im 1. Stock
- ✓ Verschiedene Büros oder Behandlungsräume
- ✓ Die meisten Räume sind mit Teppichboden ausgelegt
- ✓ In Gehweite zu einer Bushaltestelle und einer S-Bahn-Station

Lage

Die Immobilie liegt direkt an der Paul-Gossen-Straße (B4), einer mehrspurigen Hauptverkehrsader südlich der Erlanger Innenstadt.

Auf der gegenüberliegenden Seite der Paul-Gossen-Straße befindet sich ein großes Gewerbegebiet.

Entwicklungsgröße

303,00 m²



IHR ANSPRECHPARTNER

LAURA LEONETTI



Asset Manager

Mob. +49 151 28401847

Email. L.leonetti@mccoreproperty.de

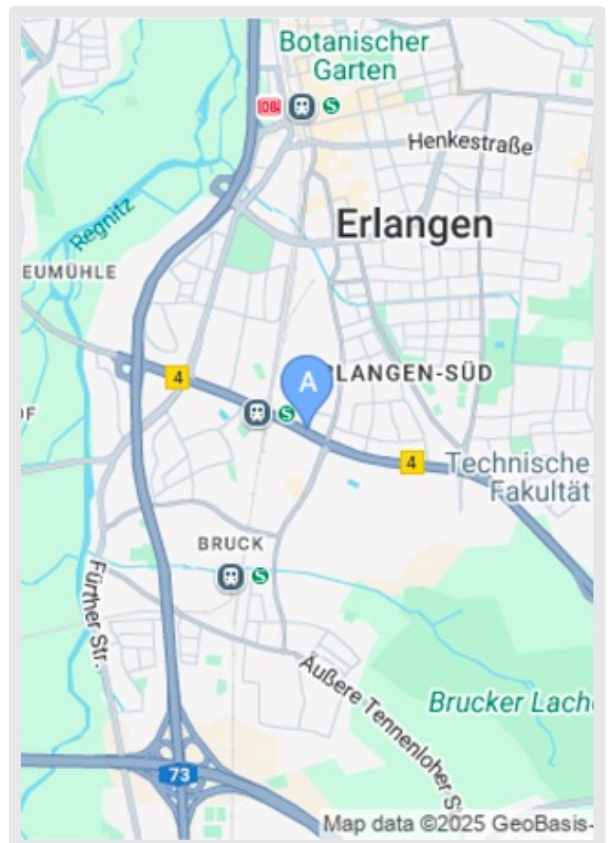
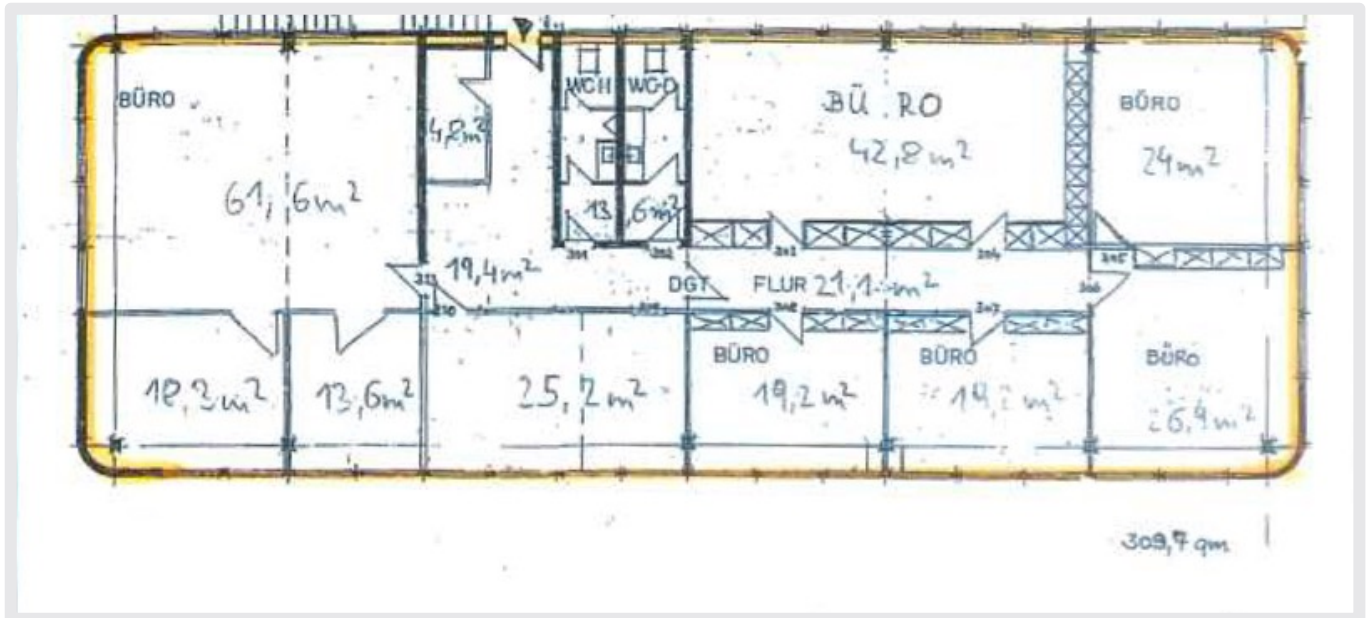


Scannen Sie den QR-Code um mehr zu erfahren

 M Core Property
 www.mccoreproperty.de

Tel. +49 211 – 136529 -14
info@mccoreproperty.de

M Core Germany GmbH



IHR ANSPRECHPARTNER

LAURA LEONETTI

Asset Manager

Mob. +49 151 28401847

Email. L.leonetti@mccoreproperty.de